

# Soziales Zentrum Mariendorf | G-0.04

Mariendorfer Damm 187 a | EG | ca. 103 m<sup>2</sup> Gewerbefläche



Wohnen in der Genossenschaft

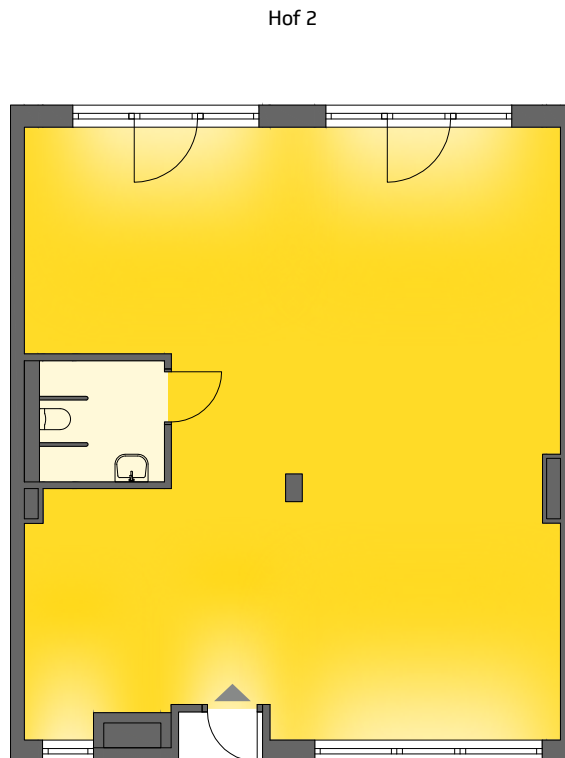
Scannen und mehr erfahren!  
[mdd.evmberlin.de](http://mdd.evmberlin.de)

# Soziales Zentrum Mariendorf | G-0.04

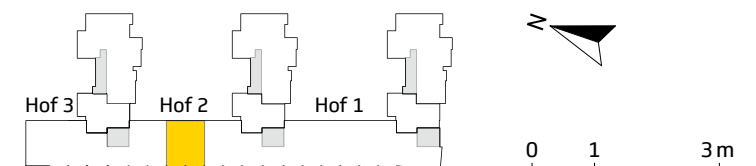
Mariendorfer Damm 187 a | EG | ca. 103 m<sup>2</sup> Gewerbefläche | € 2.365,- Nettokaltmiete



Scannen und mehr erfahren!  
mdd.evmlberlin.de



		Enthalten	Aufpreis
<b>Wände</b>	Anstrich	✓	
	Verkleidung Sanitärstränge	✓	
<b>Fußboden</b>	Belegfertig	✓	
	Belag (Linoleum, Vinylplanken, Parkett, Teppichboden, Fliesen)		✓
<b>Decken</b>	Anstrich	✓	
	Akkustikdecke		✓
<b>Fenster</b>	Schallschutz- und Wärmeschutzverglasung	✓	
	Sicherheitsstufe RC2	✓	
	Sicherheitsstufe RC 3		✓
	Scherengitter		✓
<b>Barrierefreier Zugang</b>		✓	
<b>Sanitär</b>	Standardausstattung (Armaturen, Objekte) ohne Accessoires	✓	
	Gehobene Ausstattung (Armaturen, Objekte) ohne Accessoires		✓
	Barrierefreie Ausstattung	✓	
<b>Elektroinstallation</b>	Standardausstattung (Steckdosen, Schalter)	✓	
	Elektroanschluss für Leuchtreklame und Alarmanlage	✓	
<b>Multimedia</b>	Rückkanalfähig vorbereitet	✓	
<b>Klimatisierung</b>	Vorrüstung für Split-Anlage (Anschlussleitungen)	✓	
	Innengeräte		✓



Die Grundrisse dienen der räumlichen Orientierung. Es kann zu Abweichungen beispielsweise bei der Raumanordnung oder den dargestellten Elementen kommen. Änderungen des Grundrisses bleiben vor Vertragsabschluss vorbehalten.