

Soziales Zentrum Mariendorf | G-0.04

Mariendorfer Damm 189 a | EG | ca. 105 m²



Wohnen in der Genossenschaft

Scannen und mehr erfahren!
mdd.evmberlin.de

Soziales Zentrum Mariendorf | G-0.04

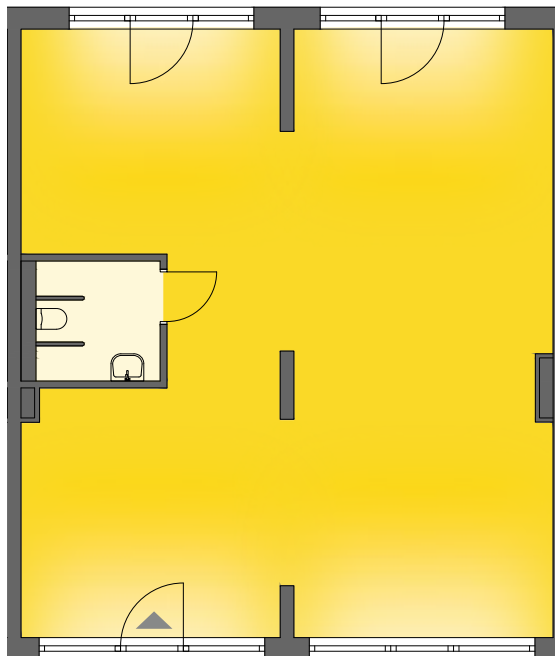
Mariendorfer Damm 189 a | EG | ca. 105 m² | € 2.365,- Nettokaltmiete



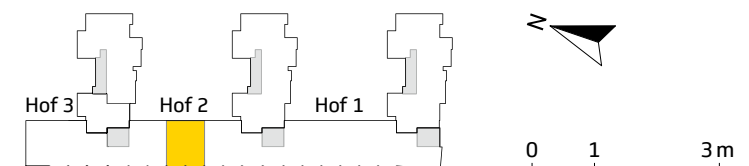
Scannen und mehr erfahren!
mdd.evmlberlin.de



Hof 2



		Enthalten	Aufpreis
Wände	Anstrich	✓	
	Verkleidung Sanitärstränge	✓	
Fußboden	Belegfertig	✓	
	Belag (Linoleum, Vinylplanken, Parkett, Teppichboden, Fliesen)		✓
Decken	Anstrich	✓	
	Akkustikdecke		✓
Fenster	Schallschutz- und Wärmeschutzverglasung	✓	
	Sicherheitsstufe RC2	✓	
	Sicherheitsstufe RC 3		✓
	Scherengitter		✓
Barrierefreier Zugang		✓	
Sanitär	Standardausstattung (Armaturen, Objekte) ohne Accessoires	✓	
	Gehobene Ausstattung (Armaturen, Objekte) ohne Accessoires		✓
	Barrierefreie Ausstattung	✓	
Elektroinstallation	Standardausstattung (Steckdosen, Schalter)	✓	
	Elektroanschluss für Leuchtreklame und Alarmanlage	✓	
Multimedia	Rückkanalfähig vorbereitet	✓	
Klimatisierung	Vorrüstung für Split-Anlage (Anschlussleitungen)	✓	
	Innengeräte		✓



Die Grundrisse dienen der räumlichen Orientierung. Es kann zu Abweichungen beispielsweise bei der Raumanordnung oder den dargestellten Elementen kommen. Änderungen des Grundrisses bleiben vor Vertragsabschluss vorbehalten.